

atelier diessner

effetto cristallo




Diessner
Qualität in Farbe



atelier diessner effetto cristallo

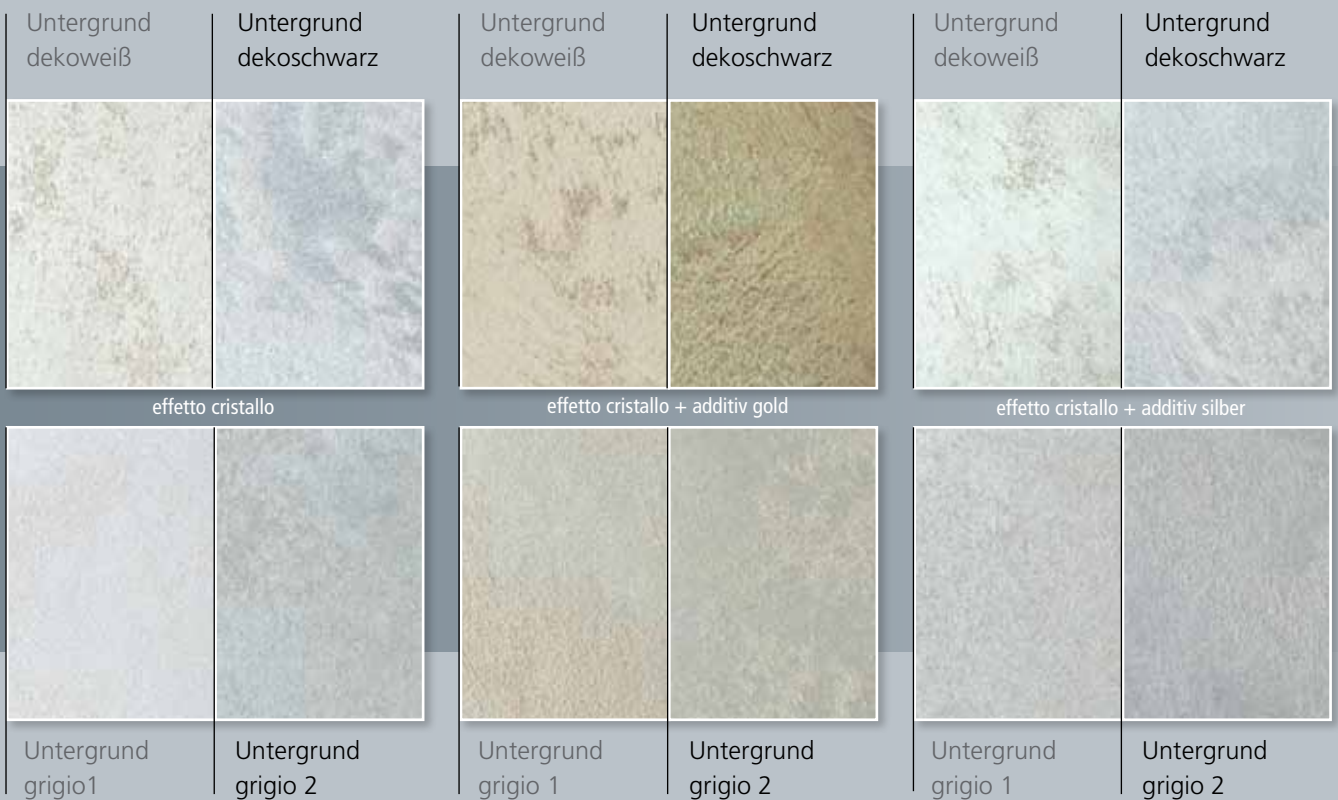
Fein schimmernd erinnert der effetto cristallo an ein feines Relief. Die feine Struktur lässt den Blick beim Betrachten schweifen. Sind es Wellen aus Sand oder Inseln in einem kristallglitzernden Meer? Die Ansicht wechselt von der matten Struktur zum changierenden Untergrund. Die Wirkung ist einzigartig, sie verführt die Sinne, lässt die Gedanken kreisen und steckt voller Lebensfreude. Edel, exklusiv, modern, stilvoll – Attribute, die zutreffen. Sie ist ein unverwechselbares Unikat, die Fläche hergestellt aus effetto cristallo.





effetto cristallo

effetto cristallo ist eine edle Gestaltungstechnik auf Basis von hochwertigen Pigmenten, Quarzen und Acrylaten. Die Beschichtungen sind geruchsarm und diffusions- und gut strapazierfähig. Geeignete Untergründe sind ebene, schwach saugfähige Flächen, die mit den passenden Grundfarbtönen, hergestellt aus einer zweifach deckenden, getönten atelier diessner dekoweiß Beschichtung, vorbeschichtet werden. Ein verstärkter metallischer Effekt wird durch die Zugabe von atelier diessner gold oder silber Additiv erreicht.



dekoweiß im Farbton
weiß, grigio 1, grigio 2



dekoschwarz



effetto cristallo im
Farbton kristallsilber



additiv
gold additiv
silber



effetto cristallo color

Beeindruckend wirkt der wechselnde Farbschimmer im Glanze des Lichts. Durch die raffinierte Veränderung des Untergrundfarbtones wird der cristallo effekt an die jeweilige gewünschte Raumstimmung angepasst. Der passende Grundton wird durch die punktgenaue Abtönung des atelier diessner dekoweiß über das Diessner MIX-System erreicht.

Untergrund
viola 1



Untergrund
viola 2



effetto cristallo

Untergrund
azzurro 1



Untergrund
azzurro 2



effetto cristallo

Untergrund
giallo 1



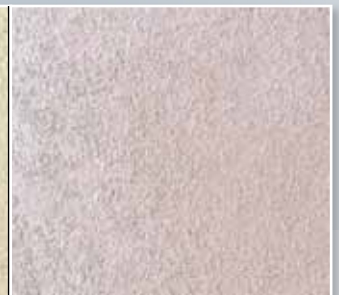
Untergrund
giallo 2



Untergrund
orancio 1



Untergrund
orancio 2



dekoweiß
getönt



effetto cristallo im
Farbton kristallsilber



additiv
gold



additiv
silber

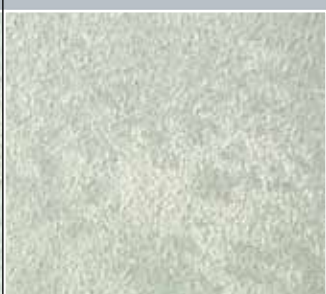
Die diesem Katalog dargestellten Abbildungen sind im Mehrfarbendruck erstellt. Abweichungen zum handwerklich hergestellten Original können nicht ausgeschlossen werden.



Untergrund
verde 1



Untergrund
verde 2



effetto cristallo

Untergrund
rosso 1



Untergrund
rosso 2



atelier diessner

effetto cristallo

Technische Daten

Glanzgrad:

matt, seidenmatt-metallisch glänzend

Farbton:

effetto cristallo wird im Farbton kristallsilber geliefert.

Abtönung:

atelier diessner effetto cristallo kann je nach Wunsch mit dem atelier diessner additiv gold bzw. additiv silber gemischt werden. Siehe effetto cristallo Farbtonkarte. Die Pigmente vorsichtig mit dem Rührholz untermischen.

Vorbeschichtung:

1–2x deckend mit dem atelier diessner dekoweiß oder atelier diessner dekoschwarz.

Abtönung der Vorbeschichtung:

Die Vorbeschichtung atelier diessner dekoweiß kann auch nach der atelier diessner effetto cristallo Farbtonkarte über das Diessner MIX-System in 14 Farbtonrichtungen getönt werden.

Hinweise zur Farbtonkarte:

Bitte beachten Sie, dass die Farbtöne von der Farbtonkarte um 10 % abweichen können. Der Farbtoneindruck hängt auch von der Art und Weise des Auftrags ab. Deshalb empfehlen wir den Auftrag auf zusammenhängenden bzw. im gleichen Sichtfeld liegenden Flächen von einer einzigen Person in der gleichen Art und Weise auszuführen. Das BFS-Merkblatt Nr. 25 ist zu beachten.

Verbrauch:

Je nach Struktur und Saugfähigkeit des Untergrundes bzw. je nach Auftragsverfahren ca. 80–120 ml/m² bzw. 8–12 m²/l pro Auftrag. Objektbedingte Abweichungen sind durch eine Probebeschichtung zu ermitteln.

Auftragsweisen:

Sanddünen-Effekt: effetto cristallo mit einem Flachpinsel in unregelmäßigen Bewegungen in allen Richtungen vollflächig auftragen. Dabei sollte sich der Sandeffekt unregelmäßig ablagern. Das noch feuchte Material nach ca. 5 Minuten mit einem trockenen Flachpinsel in unregelmäßigen Bewegungen vertreiben. Dabei sollen die Pinselstreifen des Materialauftrages verschliffen und der Sandeffekt als unregelmäßige Sanddüne angelagert werden.

Grand-Canyon-Effekt: effetto cristallo mit einem Flachpinsel in diagonalen oder vertikalen Bewegungen vollflächig auftragen. Dabei sollte sich die Struktur unregelmäßig ablagern. Das noch feuchte Material nach ca. 5 Minuten mit einem trockenen Flachpinsel in diagonalen bzw. vertikalen Bewegungen vertreiben. Dabei sollen die Pinselstreifen des Materialauftrages verschliffen und eine unregelmäßige Struktur erzeugt werden.

Hinweis:

Je nach Auftragsart und Materialauftrag können Abweichungen zu den in der effetto cristallo Farbtonkarte dargestellten Farbtönen auftreten.

Diese Verarbeitungshinweise können je nach Wunsch variiert bzw. durch den Auftrag mit anderen Werkzeugen kombiniert werden. effetto cristallo eignet sich besonders für eine individuelle Umsetzung. Wir empfehlen, im Vorfeld eigene Musterflächen anzulegen und somit das Erscheinungsbild zu überprüfen.

Technisches Merkblatt beachten:

Technische Beratung: Telefon (030) 60 00 02 60

Diessner GmbH & Co.KG

Tempelhofer Weg 38–42
12347 Berlin

Telefon: (030) 60 00 02-0
Telefax: (030) 60 00 02-88

www.diessner-farben.de

